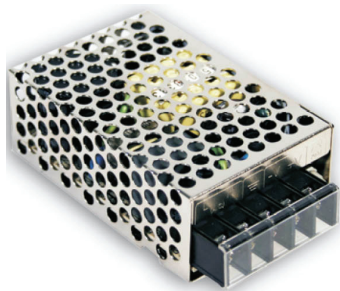


STRÖMFÖRSÖRJNING



RS-25, Switchat spänningsagg, 25W

- Brett inspänningsområde
- Lysdiodsindikering
- Internationella godkännanden
- 3 års garanti

Tekniska data:

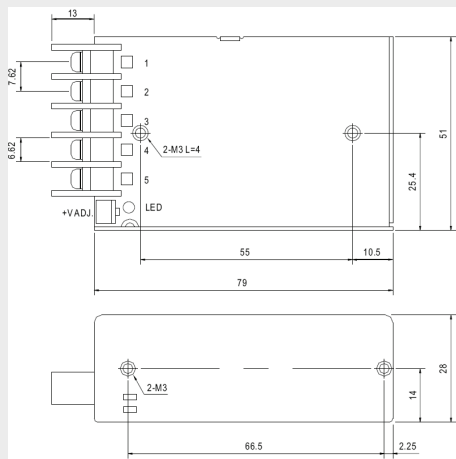
Ingång:

Mätningsspänning:	88-264VAC / 125-373VDC
Frekvens:	47-63 Hz
Ingångsström vid 230VAC:	0.4A
Inrusnings ström vid 230VAC:	30A

Utgång:

Utgångsspänning:	Se tabell
Utgångsström:	Se tabell
Utspänning justerbar:	+/-10%
Överbelastningsskydd:	110-180% hiccup mode, auto-recovery
Överspänningsskydd:	115-135% rated output voltage
Line regulation 88-264V:	+/-0.5%
Load regulation 0-100% last:	+/-0.5-2%
Rippel:	80-200mA beroende på modell
Effektivitet:	72-85%
Temperaturområde:	-20°C...+50°C@100%, +70°C@60%
Anslutning:	Skruvplint
Mått:	79x51x28 mm
Vikt:	200g
Säkerhet och EMC:	UL/TÜV/CE/CB

Måttskiss:



Terminal Pin. No Assignment

Pin No.	Assignment	Pin No.	Assignment
1	AC/L	4	DC OUTPUT -V
2	AC/N	5	DC OUTPUT +V
3	FG \perp		

Beställningsinformation:

Typ	Effekt	Utspänning	Ström
RS-25-3.3	19.8W	3.3VDC	6A
RS-25-5	25W	5VDC	5A
RS-25-12	25W	12VDC	2.1A
RS-25-15	25W	15VDC	1.7A
RS-25-24	26.4W	24VDC	1.1A
RS-25-48	27.3W	48VDC	0.57A